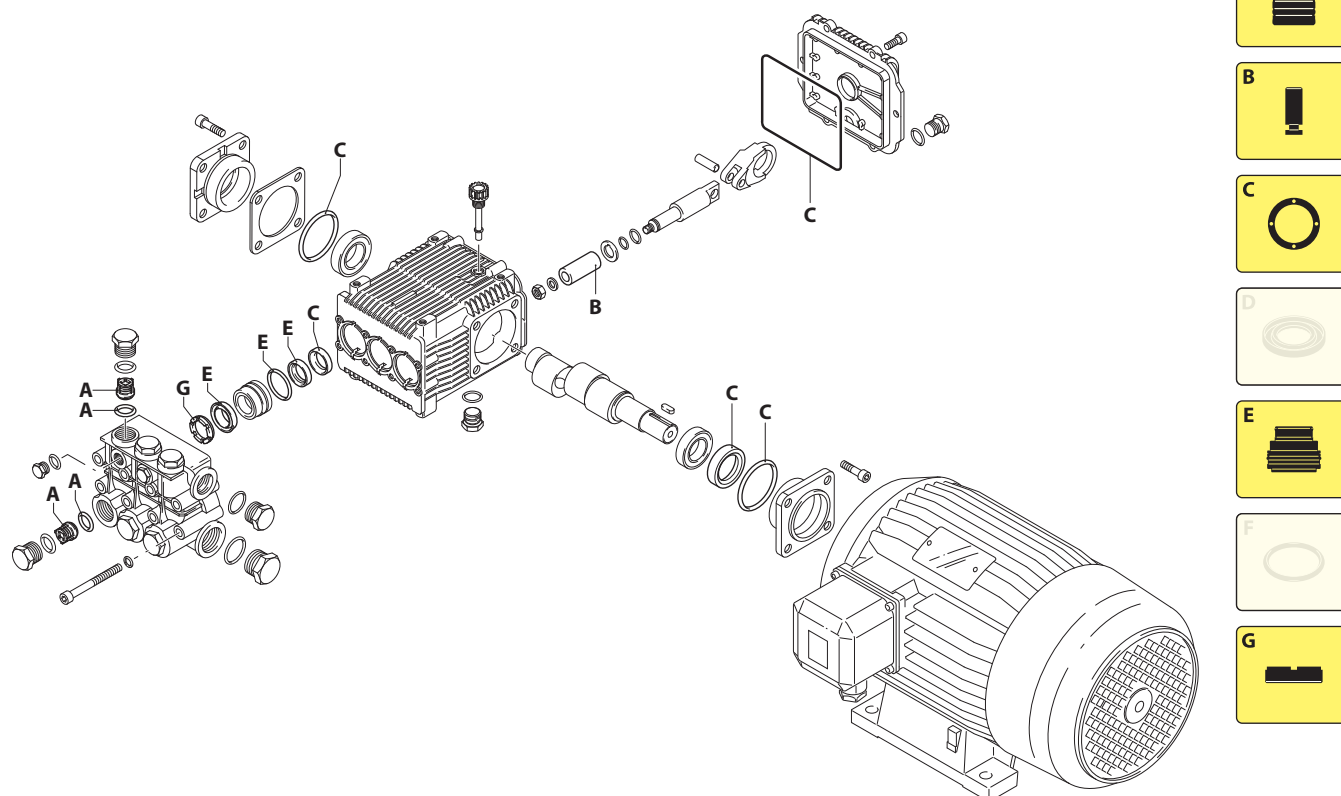


UN002398-DQ

## KIT RICAMBI / PART KITS



UN002399-AS

# 228 Series

HRK 1450 rpm

13.20 H ET (20859)

14.16 ET (20860)

15.15 ET (20861)

15.20 H ET (20862)

15.25 H ET (20863)

18.16 H ET (20865)

21.10 ET (20866)

21.15 H ET (20867)

21.20 H ET (20868)

15.11 (FP)

18.12 (FP)



Pos.	Cod.	Denominazione	Description	Qt	Note	Pos.	Cod.	Denominazione	Description	Qt	Note
1	960160	Guarnizione OR Ø 17,86x2,62	O-ring	6		35	1789010	Coperchio completo	Cover	1	
2	960090	Tappo	Plug	6	● RK C=54Nm	36	1343510	Vite	TCEI M6x14	6	C=10Nm
	960850	Tappo	Plug	6	● RK H=54Nm	37	2280080	Albero marcato 3	Shaft	1	□
	1380740	Tappo	Plug	6	● RK H C=54Nm		2280070	Albero marcato 2	Shaft	1	● ★
3	1389051	Valvola completa	Complete valve	6			2280060	Albero marcato 1	Shaft	1	☆ ☆
4	880830	Guarnizione OR Ø 15,54x2,62	O-ring	6		38	1380520	Linguetta	Key	1	
5	880581	Tappo 1/4" G	Plug	2	RK C=15Nm	39	180340	Anello tenuta	Ring	1	(a)
	1380690	Tappo 1/4" G nickel	Plug	2	RK H - H=15Nm		1380120	Spessore 0,10 mm	Shim 0.10 mm	1÷3	
6	820510	Guarnizione OR Ø 10,82x1,78	O-ring	2			1380130	Spessore 0,19 mm	Shim 0.19 mm	1÷3	
11	960110	Anello appoggio Ø18	Ring	3	□ ● ☆	40	1380530	Spessore 0,25 mm	Shim 0.25 mm	1÷3	
	840300	Anello appoggio Ø20	Ring	3	☆		1382810	Spessore 0,05 mm	Shim 0.05 mm	1÷3	
	840320	Anello appoggio Ø22	Ring	3	★	41	1380040	Supporto cuscinetto aperto	Support	1	
12	1382740	Tenuta acqua Ø 18	Water seal	3	□ ● ☆	42	740290	Guarnizione OR Ø 14x1,78	O-ring	3	③
	840290	Tenuta acqua Ø 20	Water seal	3	☆	43	1980740	Tappo 3/8" G ottone	Plug	2	③
	840330	Tenuta acqua Ø 22	Water seal	3	★	46	1980740	Tappo 3/8" G ottone	Plug	1	RK C=25Nm
13	1380090	Guida pistone Ø 18	Piston guide	3	□ ● ☆		1981180	Tappo 3/8" G nickel	Plug	1	RK H - H=25Nm
	1380150	Guida pistone Ø 20	Piston guide	3	☆	47	180101	Guarnizione OR Ø 17,5x2	O-ring	1	
	1380160	Guida pistone Ø 22	Piston guide	3	★	48	820361	Tappo 1/2" G ottone	Plug	1	RK C=40Nm
14	961240	Guarnizione OR Ø 31,47x1,78	O-ring	3			960870	Tappo 1/2" G nickel	Plug	1	RK H - H=40Nm
15	880330	Tenuta acqua Ø 18	Water seal	3	□ ● ☆	49	1381071	Testa	Head	1	Ø18 RK
	840280	Tenuta acqua Ø 20	Water seal	3	☆		1381070	Testa nikelata	Head	1	Ø18 RK H - H=
	840340	Tenuta acqua Ø 22	Water seal	3	★		1380020	Testa	Head	1	Ø20-22 RK
16	1383130	Anello tenuta	Ring	3			1380680	Testa nikelata	Head	1	Ø20-22 RK H
17	850370	Vite TCEI M8x16	Screw	4	C=24,5Nm	50	820150	Vite TCEI M8x70	Screw	8	C=24,5Nm
18	1380050	Supporto cuscinetto chiuso	Support	1		77	1383140	Cuscinetto	Bearing	1	
19	640030	Guarnizione OR Ø 59,99x2,62	O-ring	2			1389270	Premontaggio testa	Head assembly	1	Ø18 RK
20	2280340	Cuscinetto	Bearing	1			1389272	Premontaggio testa	Head assembly	1	Ø18 RK H
21	1382770	Corpo pompa	Pump body	1			1389271	Premontaggio testa	Head assembly	1	Ø18 RK H=
22	880130	Tappo	Plug	1			1389208	Premontaggio testa	Head assembly	1	Ø20 RK
23	962010	Dado	Nut	3	● C=20Nm		1389212	Premontaggio testa	Head assembly	1	Ø20 RK H
24	962000	Rondella	Washer	3			1389216	Premontaggio testa	Head assembly	1	Ø22 RK
25	1380940	Pistone Ø 18	Piston	3	□ ● ☆		1389220	Premontaggio testa	Head assembly	1	Ø22 RK H
	1380930	Pistone Ø 20	Piston	3	☆	86	1260250	Indicatore livello	Level gauge	1	③
	1382360	Pistone Ø 22	Piston	3	★	87	1260430	Anello	Ring	1	③
26	1380950	Disco	Plate	3		88	1780690	Disco	Plate	1	③
27	600180	Guarnizione OR Ø 7,66x1,78	O-ring	3		89	1140450	Guarnizione OR Ø 20,24x2,62	O-ring	1	③
28	1380920	Pistone di guida	Piston	3			4896	Motore Gr.100	Motor	1	4HP
29	1380060	Spina	Pin	3			4393	Motore Gr.112	Motor	1	5,5HP
30	1383050	Biella alluminio	Connecting-rod	3			4124	Motore Gr.112	Motor	1	7,5HP
	1383020	Biella bronzo	Connecting-rod	3			4933	Motore Gr.132	Motor	1	10 HP
31	1080401	Anello antiestrusione	Ring	3		91	620610	Vite TCEI M8x30	Screw	4	
32	1381850	Rondella	Washer	8							
34	1780510	Guarnizione OR Ø 106x3	O-ring	1							

③ Compreso nel cod. 1789010 / Part of part n° 1789010

## KIT RICAMBI - PART KITS

A=KIT 2864 valvole valves		pistoni pistons		B=KIT 2757 Ø 18 B=KIT 2758 Ø 20 B=KIT 2759 Ø 22		C=KIT 1855 tenute olio oil seals	
Pos.	Q.ty	Pos.	Q.ty	Pos.	Q.ty	Pos.	Q.ty
3	6	25	3	16	3		
4	6			19	2		
				34	1		
				38	1		

tenute acqua water seals		E=KIT 1857 Ø 18 E=KIT 1887 Ø 20 E=KIT 1888 Ø 22		anelli appoggio support rings		G=KIT 1829 Ø 18 G=KIT 1815 Ø 20 G=KIT 1816 Ø 22	
Pos.	Q.ty	Pos.	Q.ty	Pos.	Q.ty	Pos.	Q.ty
12	3			11	3		
14	3						
15	3						

## SIMBOLOGIA - SYMBOLS

□ Per / For HRK 13.20 H cod. 20859	● Per / For HRK 15.11 HRK 15.15 cod. 20861	☆ Per / For HRK 18.12 HRK 18.16 H cod. 20865	★ Per / For HRK 21.10 cod. 20866 HRK 21.15 H cod. 20867 HRK 21.20 H cod. 20868
● Per / For HRK 14.16 cod. 20860	● Per / For HRK 15.20 H cod. 20862 HRK 15.25 H=54Nm cod. 20863		

C Tolleranza coppia di serraggio +0÷-10% / Tightening torque tolerance +0÷-10%

● Avvitare con Loxeal 55-14 / Screw with Loxeal 55-14

(a) Montare anello tenuta con attrezzo cod. 2281010 / Fit the seal with tool code nr. 2281010

= OLTRE 250 bar - OVER 3600 psi

@ Posizionamento targa di identificazione / Identification plate positioning

Olio - Oil			
Tipo / Type	Quantità / Quantity		
SAE 15W40	0,435 Kg		