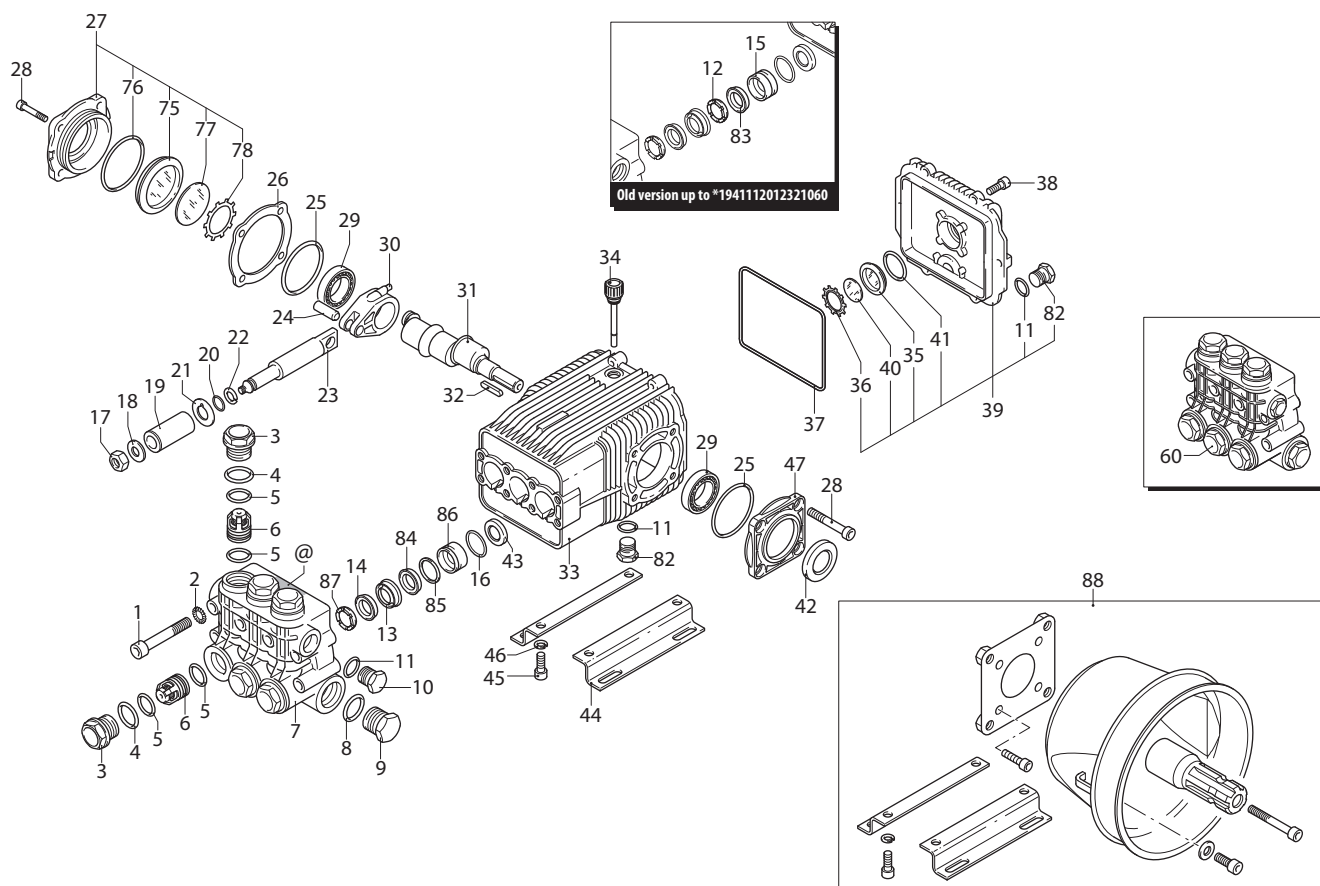


XWT

VERSION

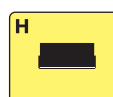
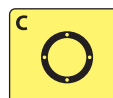
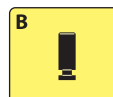
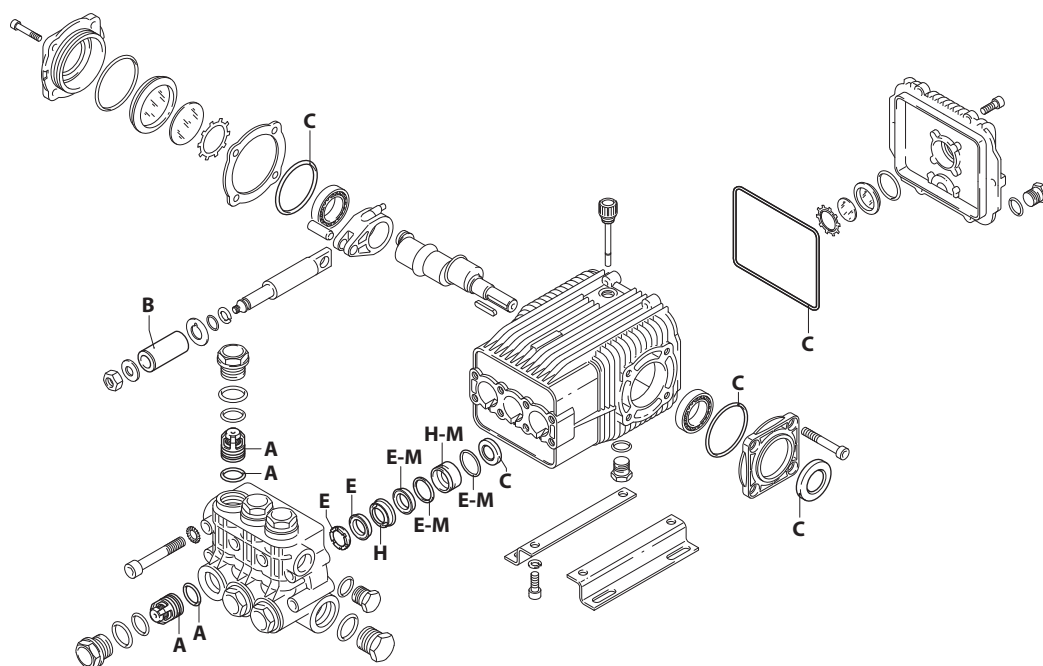
N 550rpm

ø 24x45 mm



UN003320-GQ

KIT RICAMBI / PART KITS



UN003321-DQ

194 Series

XWT 550 rpm N version ø 24 mm

21.18 (21048)
21.20 (22994)



Pos.	Cod.	Denominazione	Description	Qt	Note	Pos.	Cod.	Denominazione	Description	Qt	Note	
1	1940260	Vite	TCEI M10x80	Screw	8	C=50Nm	38	1200430	Vite	TCEI M6x16	Screw	6
2	650530	Rondella		Washer	8		39	1949010	Coperchio	completo	Cover	1
3	1940140	Tappo		Plug	6	C=68Nm	40	1780690	Disco		Plate	1
4	1940150	Anello	antiestrusione	Ring	6		41	1140450	Guarnizione OR	Ø 20,24x2,62	O-ring	1
5	1140450	Guarnizione OR	Ø 20,24x2,62	O-ring	12		42	820680	Anello	tenuta	Ring	1 (d)
6	1949050	Valvola completa		Complete valve	6		43	1940560	Anello	tenuta	Ring	3
7	1941550	Testa		Head	1		44	1940370	Piede		Foot	2 Optional
8	550350	Guarnizione OR	Ø 23,81X2,62	O-ring	1		45	1940380	Vite	TCEI 10x18	Screw	4 Optional C=50Nm
9	1140300	Tappo	3/4" G	Plug	1	C=35Nm	46	200231	Rondella		Washer	4 Optional
10	1980740	Tappo	3/8" G ottone	Plug	1	C=25Nm	47	1941240	Supporto		Support	1
11	740290	Guarnizione OR	Ø 14x1,78	O-ring	3		60	1949205	Premontaggio testa		Head assembly	1
12	-	Anello	appoggio Ø28	Ring	3	(a)	75	1941270	Indicatore livello		Level gauge	1
13	1140280	Guida pistone	anteriore Ø 28	Piston guide	3		76	100410	Guarnizione OR	Ø 34,6x2,62	O-ring	1
	820630	Guarnizione	Ø 28 marrone	Gasket	3	☒	77	1941260	Disco		Plate	1
	820631	Guarnizione	Ø 28 nera	Gasket	3	☒	78	1941290	Anello		Ring	1
15	-	Guida pistone	posteriore Ø 28	Piston guide	3	(a)	82	1980740	Tappo	3/8" G ottone	Plug	2 C=20Nm
16	1140490	Guarnizione OR	Ø 37,82x1,78	O-ring	3		83	-	Guarnizione	Ø 28 nera	Gasket	3 ☒Viton (a)
17	1940570	Dado		Nut	3	☑ C=12Nm	84	2520360	Guarnizione	Ø 28	Gasket	(b)
18	1940580	Rondella		Washer	3			2520361	Guarnizione	Ø 28	Gasket	(b) Viton
19	1140190	Pistone	Ø 28	Piston	3			85	2520230	Anello	antiestrusione	Ring
20	880840	Guarnizione OR	Ø 9,25x1,78	O-ring	3		86	1942260	Guida pistone	posteriore Ø 28	Piston guide	(b)
21	1140160	Disco		Plate	3		87	1941570	Anello	appoggio Ø 28	Ring	
22	1940120	Anello	antiestrusione	Ring	3		88	2519	Kit C		Kit C	1 pagina/page 398
23	1940070	Pistone	di guida	Piston	3							
24	1940060	Perno		Hub pin	3							
25	1941380	Guarnizione OR	Ø 66,34x2,62	O-ring	2							
26	1941390	Spessore 0,05 mm		Shim 0.05 mm	1÷3							
	1941400	Spessore 0,10 mm		Shim 0.10 mm	1÷3							
	1941410	Spessore 0,19 mm		Shim 0.19 mm	1÷3							
	1941420	Spessore 0,25 mm		Shim 0.25 mm	1÷3							
27	1949011	Coperchio		Cover	1							
28	850370	Vite	TCEI M8x16	Screw	8	C=24,5Nm						
29	1140410	Cuscinetto		Bearing	2							
30	1940051	Biella	alluminio	Connecting-rod	3	○ ☑ C=24,5Nm						
	2520370	Biella	bronzo	Connecting-rod	3	● ☑ C=24,5Nm						
31	1940160	Albero	marcato 1	Shaft	1							
32	650250	Linguetta		Key	1							
33	1941330	Corpo pompa		Pump body	1							
34	1140370	Tappo		Plug	1							
35	1260250	Indicatore livello		Level gauge	1							
36	1260430	Anello		Ring	1							
37	1940410	Guarnizione OR	Ø 132x3	O-ring	1							

KIT RICAMBI - PART KITS

A=KIT 2780 valvole valves		B=KIT 1849 ø 28 pistoni pistons		C=KIT 2873 tenute olio oil seals		E=KIT 42708 ø 28 tenute acqua water seals	
Pos.	Q.ty	Pos.	Q.ty	Pos.	Q.ty	Pos.	Q.ty
5	6	19	3	25	2	14	3
6	6			37	1	16	3
				42	1	84	3
				43	3	85	3
						87	3

H=KIT 42707 guida pistoni pistons guide		M=KIT 42650 retrofit retrofit		M=KIT 42699 retrofit viton retrofit viton			
Pos.	Q.ty	Pos.	Q.ty	Pos.	Q.ty	Pos.	Q.ty
13	3	16	3	16	3		
86	3	84	3	84	3		
		85	3	85	3		
		86	3	86	3		

SIMBOLOGIA - SYMBOLS

○ Per / For
XWT 21.18
cod. 21048

● Per / For
XWT 21.20
cod. 22994

- C Tolleranza coppia di serraggio +0÷-10% / Tightening torque tolerance +0÷-10%
- ☑ Avvitare con Loxeal 55-14 / Screw with Loxeal 55-14
- ☒ Lubrificare con grasso Molykote PG54 solo sul diametro INTERNO / Lubricate with grease Molykote PG54 on the INNER diameter only
- (a) Ordinare kit retrofit o kit retrofit viton / Demand kit retrofit or kit retrofit viton
- (b) Da matricola numero *1941112012321060 / From serial number *1941112012321060
- (d) Montare anello tenuta con attrezzo cod. 1941990 / Fit the seal with tool code nr. 1941990
- @ Posizionamento targa di identificazione / Identification plate positioning

Olio - Oil			
Tipo / Type	Quantità / Quantity		
SAE 15W40	0,9 Kg		