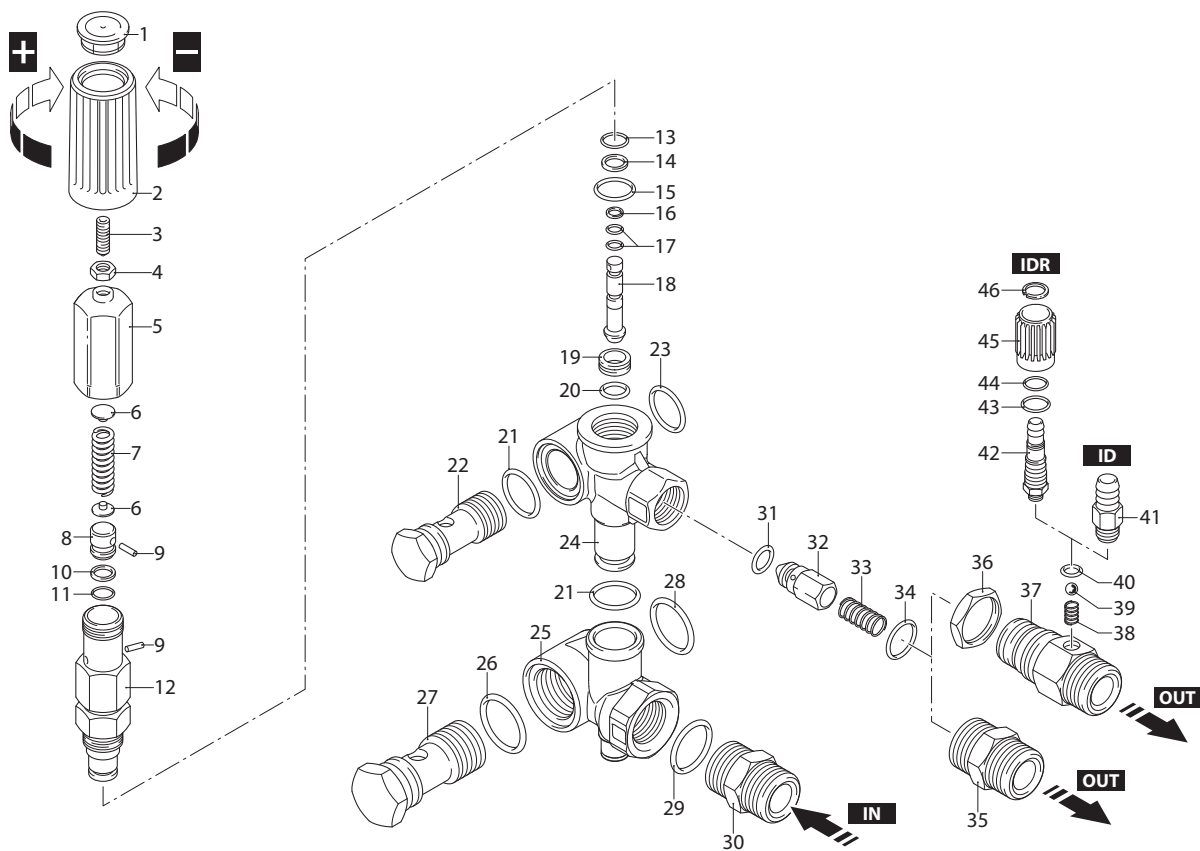


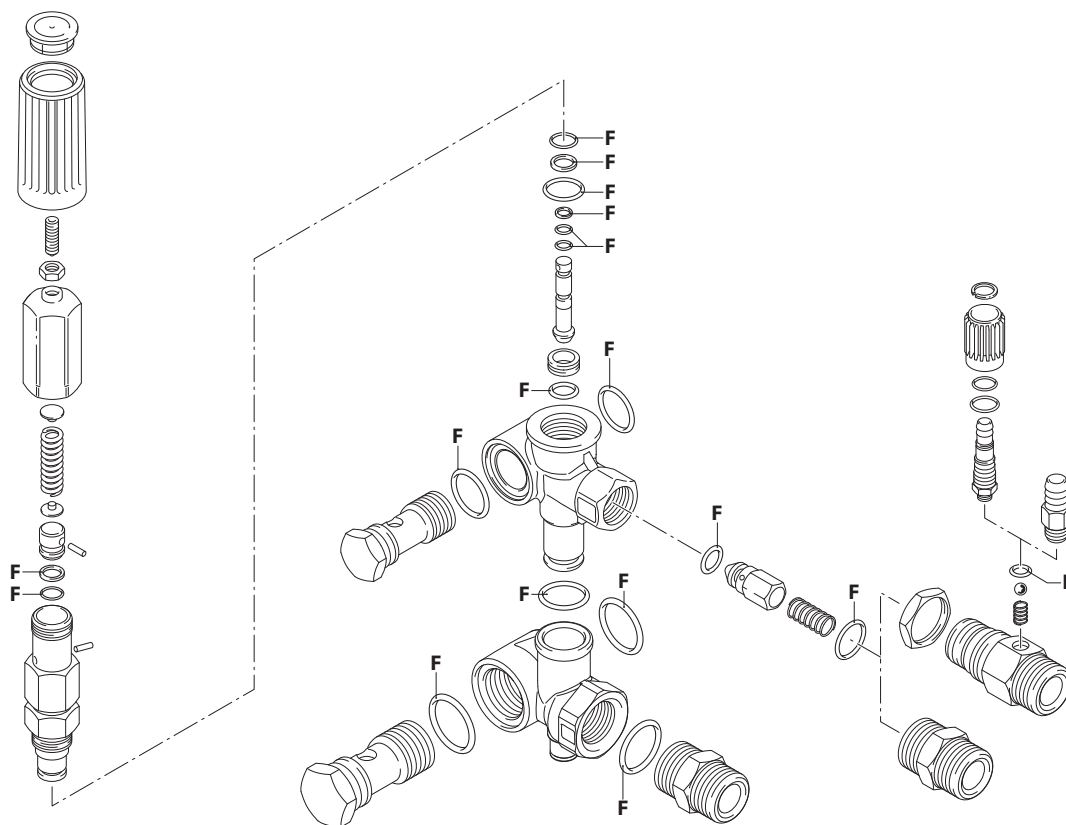
# MINIMATIC 4/B

180 bar



UN00\_2255-GQ

## KIT RICAMBI / PART KITS



UN00\_2256-JR



## MINIMATIC 4/B, + ID, IDR



MINIMATIC 4/B (20821)

+ ID  
MINIMATIC 4/B (20888)  
MINIMATIC 4/B (20889)+ IDR  
MINIMATIC 4/B (20890)  
MINIMATIC 4/B (20891)

Pos.	Cod.	Denominazione	Description	Qt	Note	Pos.	Cod.	Denominazione	Description	Qt	Note
1	1981770	Tappo	Plug	1		38	1560520	Molla	Spring	1	☆ ▲
2	1981780	Manopola	Knob	1		39	1250280	Sfera	Ball	1	☆ ▲
3	1980470	Vite M6x20	Screw	1		40	480480	Guarnizione OR Ø 4,48x1,78	O-ring	1	☆ ▲
4	1980300	Dado M6	Nut	1		41	1560490	Portagomma	Hose tail	1	☆ ▲ C=4Nm
5	1980390	Inserto	Insert	1	✕	42	1560650	Portagomma	Hose tail	1	▲ C=4Nm
6	1980220	Piattello	Wobble plate	2		43	800560	Guarnizione OR Ø 8,73x1,78	O-ring	1	▲ ✕
7	1271070	Molla	Spring	1		44	480560	Guarnizione OR Ø 6,75x1,78	O-ring	1	▲ ✕
8	1080041	Pistone superiore	Piston	1		45	1560680	Manopola	Knob	1	▲
9	1080070	Spina	Pin	2		46	1560660	Anello	Ring	1	▲
10	1080401	Anello antiestrusione	Ring	1							
11	1080250	Guarnizione OR Ø 7,66x1,78	O-ring	1							
12	1980210	Guida pistone	Piston guide	1	● C=15Nm						
13	740290	Guarnizione OR Ø 14x1,78	O-ring	1							
14	800560	Guarnizione OR Ø 8,73x1,78	O-ring	1							
15	880830	Guarnizione OR Ø 15,54x2,62	O-ring	1							
16	1271170	Anello antiestrusione	Ring	1							
17	1080190	Guarnizione OR Ø 2,90x1,78	O-ring	2							
18	1271160	Pistone inferiore	Piston	1							
19	1980200	Sede	Seat	1							
20	1470210	Guarnizione OR Ø 9x1	O-ring	1							
21	390080	Guarnizione OR Ø 11,91x2,62	O-ring	2							
22	1540272	Vite 3/8" G ottone	Screw	1	C=30Nm						
23	1140450	Guarnizione OR Ø 20,24x2,62	O-ring	1							
24	1540510	Corpo valvola	Valve body	1							
25	1540280	Collettore 1/2" G	Suction fitting	1	alluminio						
	1540480	Collettore 1/2" NPT	Suction fitting	1	alluminio						
26	880270	Guarnizione OR Ø 17,17x1,78	O-ring	1							
27	2260420	Vite 1/2" G ottone	Screw	1	C=40Nm						
28	1540630	Guarnizione OR Ø 23,47x2,62	O-ring	1							
29	480440	Guarnizione OR Ø 17,13x2,62	O-ring	1	Optional						
30	1540050	Raccordo 1/2" GAS	Fitting	1	Optional C=40Nm						
31	1460430	Guarnizione OR Ø 4x2,5	O-ring	1							
32	1540170	Otturatore nickelato	Shutter	1							
33	1080091	Molla	Spring	1							
34	394280	Guarnizione OR Ø 12,42x1,78	O-ring	1							
35	1540180	Raccordo 3/8" G	Fitting	1	● C=25Nm						
	1540500	Raccordo 3/8" NPT	Fitting	1	● C=25Nm						
36	1540300	Dado	Nut	1	☆ ▲ C=25Nm						
	1540570	Raccordo 3/8" G	Fitting	1	Ø 2 ☆ ▲ Marcato 2 C=25Nm						
37	1540580	Raccordo 3/8" G	Fitting	1	Ø 2,3 ☆ ▲ Marcato 3 C=25Nm						
	1540610	Raccordo 3/8" NPT	Fitting	1	Ø 2 ☆ ▲ Marcato 2 C=25Nm						
	1540620	Raccordo 3/8" NPT	Fitting	1	Ø 2,3 ☆ ▲ Marcato 3 C=25Nm						

## KIT RICAMBI - PART KITS

F=KIT 2812 OR O-rings							
Pos.	Q.ty	Pos.	Q.ty	Pos.	Q.ty	Pos.	Q.ty
9	1	20	1	34	1		
10	1	21	2	40	1		
13	1	23	1				
14	1	26	1				
15	1	28	1				
16	1	29	1				
17	2	31	1				

Pos.	Q.ty	Pos.	Q.ty	Pos.	Q.ty	Pos.	Q.ty

## SIMBOLOGIA - SYMBOLS

For HPE, XT, RC, XM, RR, RK series

● Per / For  
MINIMATIC 4/B  
cod. 20821  
MAX 180 bar  
18 l/min  
INLET: 1/2" G (F)  
OUTLET: 3/8" G (M)

For HPE, XT, RC, XM, RR, RK series

☆ Per / For  
MINIMATIC 4/B + ID  
cod. 20888  
MAX 180 bar  
7÷10 l/min (ø2,0)  
INLET: 1/2" G (F)  
OUTLET: 3/8" G (M)

MINIMATIC 4/B + ID  
cod. 20889  
MAX 180 bar  
10,1÷18 l/min (ø2,3)  
INLET: 1/2" G (F)  
OUTLET: 3/8" G (M)

For HPE, XT, RC, XM, RR, RK series

▲ Per / For  
MINIMATIC 4/B + IDR  
cod. 20890  
MAX 180 bar  
7÷10 l/min (ø2,0)  
INLET: 1/2" G (F)  
OUTLET: 3/8" G (M)

MINIMATIC 4/B + IDR  
cod. 20891  
MAX 180 bar  
10,1÷18 l/min (ø2,3)  
INLET: 1/2" G (F)  
OUTLET: 3/8" G (M)

- C Tolleranza coppia di serraggio +0÷-10% / Tightening torque tolerance +0÷-10%
- Avvitare con Loxeal 55-14 / Screw with Loxeal 55-14
- ✕ Lubrificare con grasso Molykote PG54 / Lubricate with grease Molykote PG54
- Tarare valvola con attrezzo cod. 1540740 / Calibrate valve with tool code 1540740