

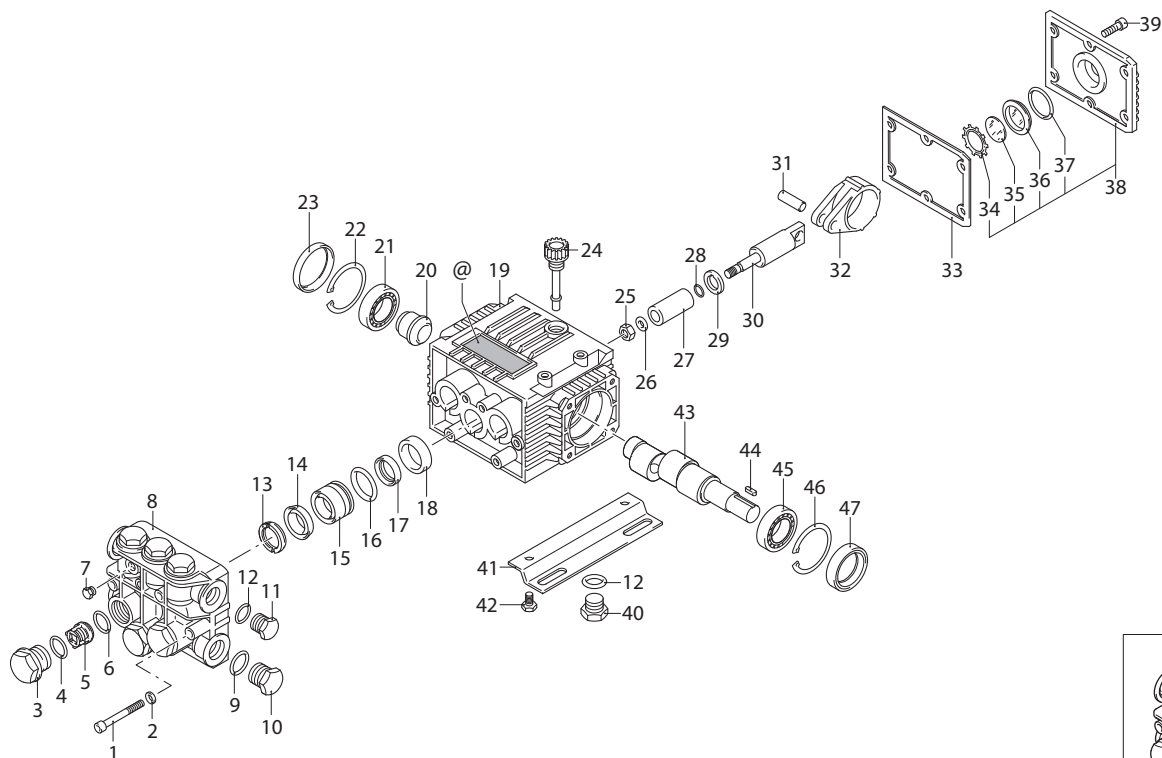
# XT

VERSION

# N

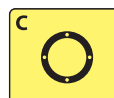
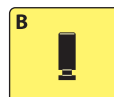
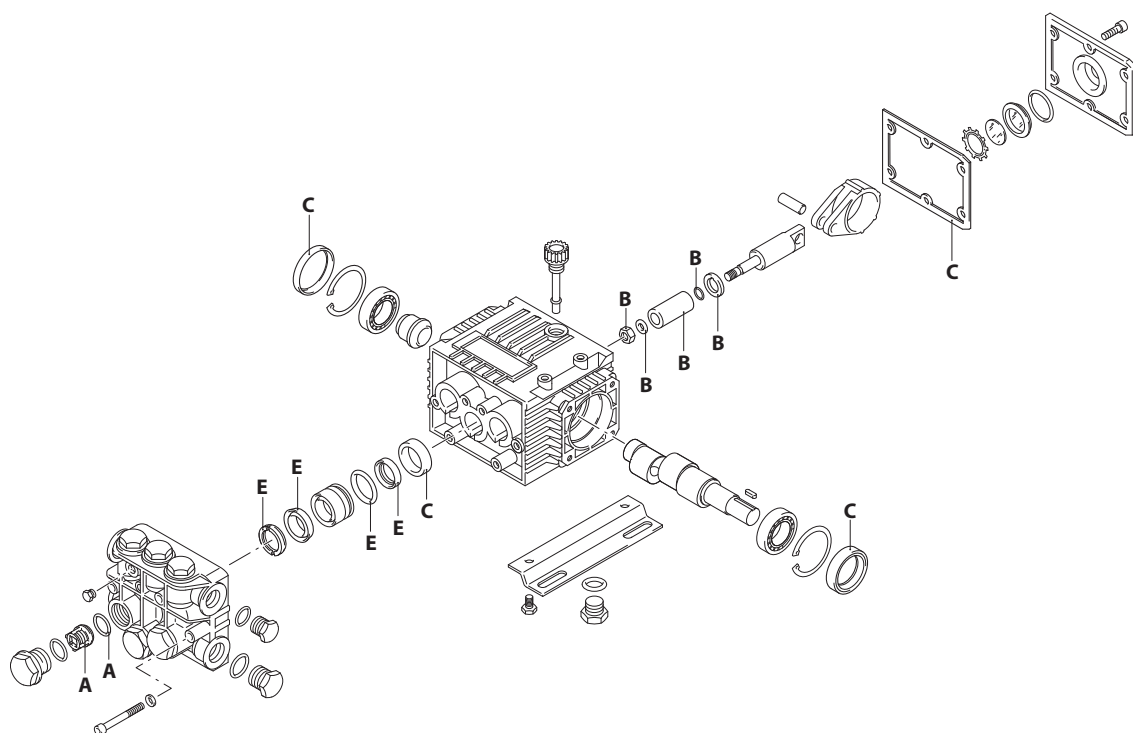
# 1450<sub>rpm</sub>

# Ø 24 mm



UN00\_2812-MR

## KIT RICAMBI / PART KITS



UN00\_2813-CR

# 132 Series

XT 1450 rpm N version ø 24 mm



8.10 (7002)	9.15 (6980)	11.07 (7003)	13.15 (6982)	9.14 (FP)	11.14 (FP)
8.15 (6979)	10.10 (7334)	11.15 (6981)	8.12 (FP)	11.09 (FP)	13.12 (FP)
9.11 (7006)	10.15 (6978)	13.09 (7009)	8.14 (FP)	11.11 (FP)	

Pos.	Cod.	Denominazione	Description	Qt	Note	Pos.	Cod.	Denominazione	Description	Qt	Note
1	680570	Vite	TCEI M6x60	6	● C=10Nm	30	1260070	Pistone	di guida	3	
	1322730	Vite	TCEI M6x60	6	● C=15Nm	31	1260080	Spina		3	
2	1381550	Rondella		6		32	1260060	Biella	alluminio	3	
3	1260162	Tappo		6	C=34Nm		1320140	Biella	bronzo	3	
	1260161	Tappo	foro 1/8"G	-	C=34Nm	33	1260040	Tenuta olio		1	
4	960160	Guarnizione OR	Ø 17,86x2,62	6		34	1260430	Anello		1	
5	1269050	Valvola completa		6		35	1780690	Disco		1	
6	880830	Guarnizione OR	Ø 15,54x2,62	6		36	1260250	Indicatore livello		1	
7	620301	Tappo	1/8" G	1	●	37	1140450	Guarnizione OR	Ø 20,24x2,62	1	
8	1260021	Testa		1	○ ●	38	1269101	Coperchio	completo	1	Basso/Low
	1320022	Testa		1	□		1329010	Coperchio	completo	1	Alto/High
	1262226	Testa		1	▼	39	1260760	Vite	TCEI M5x20	6	C=5,4Nm
	1320020	Testa		1	☆	40	1980740	Tappo	3/8" G ottone	1	C=20Nm
	1262220	Testa		1	▲	41	1263890	Piede		2	Opt.
9	180101	Guarnizione OR	Ø 17,5x2	1		42	1260470	Vite	TE M8x10	4	Opt. C=24Nm
10	820361	Tappo	1/2" G ottone	1	C=30Nm	43	1260180	Albero	marcato 4	1	9 l/min
11	1980740	Tappo	3/8" G ottone	1	C=25Nm		1260190	Albero	marcato 5	1	10 l/min
12	740290	Guarnizione OR	Ø 14x1,78	2			1260200	Albero	marcato 6	1	8-11 l/min
13	1260140	Anello	appoggio Ø 15	3	○ Ot./Br.		1320260	Albero	marcato 7	1	13 l/min
	1260141	Anello	appoggio Ø 15	3	○	44	1380520	Linguetta		1	
	1520120	Anello	appoggio Ø 15	3	□	45	1320370	Cuscinetto		1	
	1320340	Anello	appoggio Ø 18	3	▼ ☆ ▲ ●	46	1260790	Anello	seeger Øi 52	1	
14	1271650	Tenuta acqua	Ø 15	3	○ □ ▣	47	1260750	Anello	tenuta	1	(a)
15	1780720	Tenuta acqua	Ø 18	3	▼ ☆ ▲ ▣		1269218	Premontaggio testa		1	○
	1260151	Guida pistone	Ø 15	3	○ □		1269221	Premontaggio testa		1	□
	1320351	Guida pistone	Ø 18	3	▼ ☆ ▲ ●		1269250	Premontaggio testa		1	▼
16	1260420	Guarnizione OR	Ø 26,70x1,78	3	▣		1269222	Premontaggio testa		1	☆
17	1260440	Tenuta acqua	Ø 15	3	○ □ (b)		1269219	Premontaggio testa		1	●
	1260450	Tenuta acqua	Ø 18	3	▼ ☆ ▲ (b)		1269220	Premontaggio testa		1	▲
18	1260460	Tenuta olio		3							
19	1320010	Corpo pompa		1							
20	1320330	Boccola		1							
21	1320370	Cuscinetto		1							
22	1260790	Anello	seeger Øi 52	1							
23	1266740	Tenuta olio		1							
24	880130	Tappo		1							
25	1260110	Dado	M8	3	● C=12Nm						
26	1260100	Rondella		3							
27	1260120	Pistone	Ø 15	3	○ □						
	1260210	Pistone	Ø 18	3	▼ ☆ ▲ ●						
28	480480	Guarnizione OR	Ø 4,48x1,78	3							
29	1260091	Disco		3							

① Per / For: 8.10 - 8.12 - 9.11 - 10.10 - 11.07 - 11.09 - 11.11 - 13.12 - 13.09

② Per / For: 8.14 - 8.15 - 9.14 - 9.15 - 10.15 - 11.14 - 11.15 - 13.15

## SIMBOLOGIA - SYMBOLS

○ Per / For XT 8.10 cod. 7002	▼ Per / For XT 10.10 cod. 7334	☆ Per / For XT 9.14 XT 9.15 cod. 6980	● Per / For XT 9.11 cod. 7006
□ Per / For XT 8.12 XT 8.14 XT 8.15 cod. 6979	XT 11.07 cod. 7003 XT 11.09 XT 11.11	XT 10.15 cod. 6978 XT 11.14 XT 11.15 cod. 6981 XT 13.12 XT 13.15 cod. 6981	▲ Per / For XT 13.09 cod. 6982

- C Tolleranza coppia di serraggio +0÷-10% / Tightening torque tolerance +0÷-10%
- Avvitare con Loxeal 55-14 / Screw with Loxeal 55-14
- ▣ Lubrificare con grasso Molykote PG54 / Lubricate with grease Molykote PG54
- (a) Montare anello tenuta con attrezzo cod. 1941990 / Fit the seal with tool code nr. 1941990
- (b) Lubrificare con un LEGGERO velo di grasso di silicone "PG54" solo sul diametro INTERNO / Lubricate with a THIN coat of "PG 54" silicone grease on the INNER diameter only
- @ Posizionamento targa di identificazione / Identification plate positioning

## PARTI SPECIALI IN VITON SPECIAL PARTS

Cod. - Part n°	Denominazione - Description	Q.tà - Q.ty
2029	Tenute acqua/Water seals ø 15	1

Olio - Oil			
Tipo / Type	Quantità / Quantity		
SAE 15W40	0,23 Kg	Coperchio basso	Low cover
SAE 15W40	0,28 Kg	Coperchio alto	High cover

## KIT RICAMBI - PART KITS

A=KIT 1864 valvole valves		B=KIT 2628 ø 15 pistoni pistons		B=KIT 2629 ø 18 pistoni pistons		C=KIT 1872 tenute olio oil seals	
Pos.	Q.ty	Pos.	Q.ty	Pos.	Q.ty	Pos.	Q.ty
5	6	25	3	25	3	18	3
6	6	26	3	26	3	23	1
		27	3	27	3	33	1
		28	3	28	3	47	1
		29	3	29	3		

E=KIT 1866 ø 15 tenute acqua water seals		E=KIT 42479 ø 18 tenute acqua water seals					
Pos.	Q.ty	Pos.	Q.ty	Pos.	Q.ty	Pos.	Q.ty
13	3	13	3				
14	3	14	3				
16	3	16	3				
17	3	17	3				